

## Installationsmanual stjärnhimmelpaket

Det fiberoptiska paketet innehåller fiberoptiska kablar (ljusledare) i färdig längd, ljusprojektor, glaskristaller och i förekommande fall fjärrkontroll.

### Allmän information

Våra fiberoptiska ljuspaket leder ej någon värme eller elektricitet, vilket gör dem säkra och perfekta att installeras utrymmen där vanlig belysning skulle vara farlig tex. undertak och/eller fuktiga utrymmen. Var god notera att ljuskällan ej är vattentät och därför måste installeras i en torr miljö tex. i ett undertak eller angränsande rum.

### Istallationsguide – Stjärnhimmelpaket med glaskristall.

Följande behövs för installation.



Borrmaskin



Stjärnpaket



Limpistol/  
Smältlim



eller

Bygglim

1. Handhållen bormaskin med 1mm, 1,5 och 6mm borr
2. Stjärnhimmelpaket
3. Limpistol/smältlim eller ett bygg/konstruktionslim

Denna manual är copyright LedVision och får inte återges eller distribueras i del eller helhet utan skriftligt tillstånd.

## **Notera följande,**

-Vi rekommenderar ej användning av superlim då det kan medföra att fiberändarna blir väldigt spröda och lätt går sönder vilket i sin tur resulterar i ljusförlust.

-Ljusledarna går fint att korta efter behov med ett vasst rakblad. De ska aldrig klippas av för då deformeras fiberändan vilket ger en en försämrad ljuspunkt.

-Limpistol/Smältlim är att föredra då limmet stelnar omgående. Tänk på att ljusledarna är känsliga för höga temperaturer så limpistolen ska inte vidröra ljusledaren.

## **Installation**

Stjärnhimmeln installeras vanligen i ett undertak. Är det ett befintligt undertak så måste man öppna upp undertaket för att komma åt ovasidan. Är det ett nytt undertak så arbetar man lämpligen fram undertaket parallellt med stjärnhimmelinstallationen. Det går också fint att konstruera ett nytt mindre undertak för endast stjärnhimmel och då pendla ned detta med kedja eller vajer. Man kan också skapa en stjärnhimmel som en förhöjning i befintligt undertak vilket skapar en trevlig effekt av ett fönster mot natthimlen.

Ljusprojektorn blir inte speciellt varm och placeras lättast i undertaket. Den får inte placeras i isolering eller liknande utan måste ha luftväxling. Projektorn strömförsörjs med ett vägguttag placerat i undertaket som är kopplat till väggströmbrytaren. Man tänder/släcker då sin stjärnhimmel på den vanliga väggströmbrytaren och använder fjärrkontrollen för inställning av färg och hastighet.

Denna manual är copyright LedVision och får inte återges eller distribueras i del eller helhet utan skriftligt tillstånd.

## **Montering**

### **Steg 1:**

Markera upp och borra hål för ljusledarna. De mindre ljusledarna är 0,75 och 1,0mm, använd ett borr på 1,0mm för dessa ljusledare. De grövre ljusledarna är 1,5mm och är tänkta att monteras i de medföljande glaskristallerna, borra ett 6mm hål för glaskristallerna. Utgörs undertaket av Gips eller Fiber/Akustikplattor så går det också att "sticka" hål för ljusledarna med tex. en tunn stål eller svetstråd. All håltagning ska ske från undersidan av taket.

### **Steg 2:**

Montera ljusledarna genom att föra in dem från ovsidan av taket och låt dem sticka ut ca 3mm. Efterhand som ljusledarna monteras så droppar man en droppe smältlim på ljusledaren från ovsidan av taket så den fixeras i hålet. Bygg eller konstruktionslim går också bra men torktiden blir längre vilket fördröjer installationsarbetet.

### **Steg 3:**

Montera nu glaskristallerna, skulle glaskristallens förskruvning vara kortare än undertakets tjocklek så kan man limma den på plats. För in den grövre fibern i kristallen och fixera den med en droppe smältlim.

### **Steg 4:**

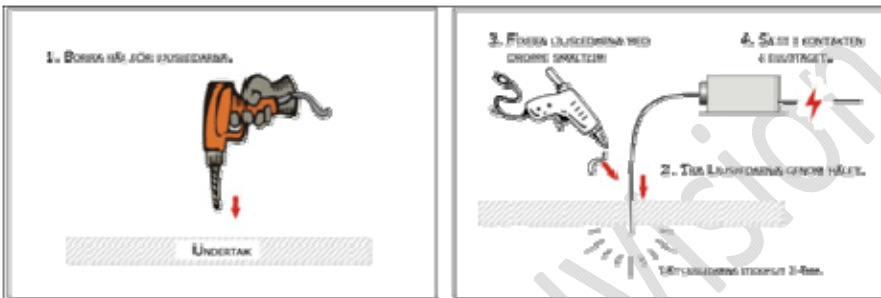
Installera ljusprojektorn och koppla på fiberstammen med ljusledarna. Koppla in projektorn i vägguttaget och tänd upp stjärnhimmeln.

### **Steg 5:**

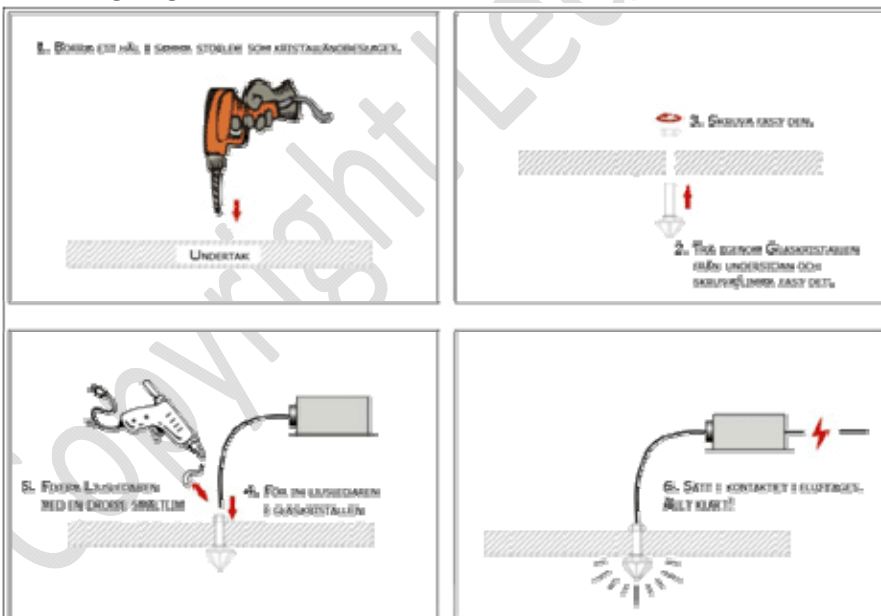
Har man för avsikt att måla undertaket så bör man göra detta innan man skär av fiberna. Måla med en mjukpensel eller roller och när färgen har torkat så skär man av ljusledarna längs undertaket med ett vasst rakblad.

Denna manual är copyright LedVision och får inte återges eller distribueras i del eller helhet utan skriftligt tillstånd.

## Montering av ljusledare

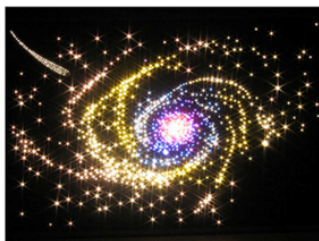
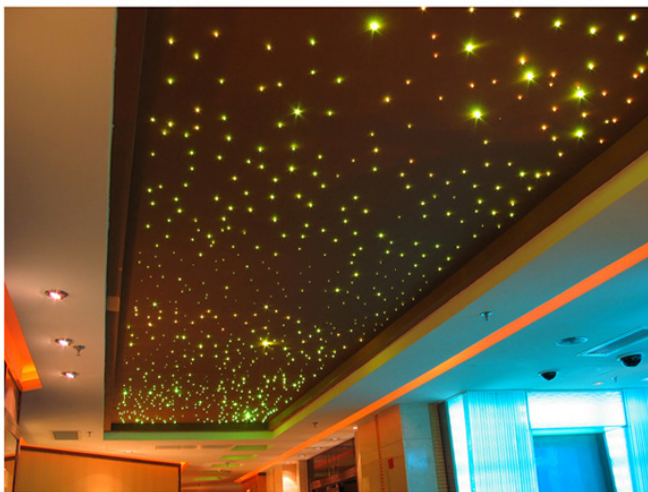


## Montering av glaskrystall



Denna manual är copyright LedVision och får inte återges eller distribueras i del eller helhet utan skriftligt tillstånd.

### Det färdiga resultatet



Denna manual är copyright LedVision och får inte återges eller distribueras i del eller helhet utan skriftligt tillstånd.

## Det färdiga resultatet



Denna manual är copyright LedVision och får inte återges eller distribueras i del eller helhet utan skriftligt tillstånd.

Copyright LedVision